

FENDT

Fendt 200 Vario





Fendt 200 Vario – el tractor perfecto para el mejor trabajo del mundo.

El rendimiento puede adquirir diferentes dimensiones, por eso hemos equipado el nuevo Fendt 200 Vario con todo lo que necesita para obtener fantásticos resultados. El tamaño compacto y la espaciosa y amplia cabina no solo hacen que sea increíblemente cómodo, sino también el socio perfecto en todas las condiciones. Su rendimiento y la asombrosa versatilidad con tres versiones de equipamiento le brindan el poder necesario para lograr grandes cosas. Su lugar de trabajo, sus normas – con FendtONE puede experimentar el manejo intuitivo de una manera completamente nueva. Ante todo, hay una cosa que puede esperar: disponer de las funciones adecuadas para satisfacer sus necesidades.

Motor		207 Vario	208 Vario	209 Vario	210 Vario	211 Vario
Potencia máxima ECE R 120	kW/CV	58/79	62/84	69/94	77/104	84/114
Potencia máxima con DP ECE R 120	kW/CV					91/124

FENDT 200 VARIO – CABINA COMFORT

Su lugar favorito con una visión panorámica de 100°.



La ventana del techo integrada ofrece una excelente visión con un sorprendente ángulo visual de 100°. Esto le proporciona una visibilidad sin obstáculos, desde el cargador frontal levantado hasta los pasos de rueda.



El nuevo asiento confort 30 mm más ancho, con 20 mm más de recorrido de suspensión y soporte lumbar mecánico, ofrece un excelente confort. El asiento del acompañante está acolchado y puede girarse hacia arriba para ahorrar espacio si es necesario.

Un lugar de trabajo que se adapta a la perfección – ingeniosamente simple, simplemente ingenioso

No solo garantizamos individualidad, sino que además establecemos nuevos estándares. Con la nueva cabina Comfort y el lugar de trabajo FendtONE, puede esperar un concepto global completamente nuevo en el lugar de trabajo del conductor. El nuevo y amplio asiento del conductor, la columna de dirección, que se ajusta fácilmente con el pedal, y el salpicadero digital ajustable le ofrecen una estación de trabajo que se adapta a la perfección. La generosa consola de control con joystick multifunción permite una perfecta ergonomía. La espaciosa y cómoda cabina se convertirá en su lugar favorito: es lo suficientemente compacta para trabajar incluso en espacios reducidos, pero sin perder amplitud para ofrecer la mejor visibilidad panorámica. Y, con un ángulo visual de 100°, tendrá una visión clara en todo momento, incluso del cargador frontal levantado. La línea de visión del suelo y en línea recta es excelente gracias al compacto capó y al estilizado diseño.

Para quienes necesitan más: modularidad total

Cada operación es distinta. Por eso le ofrecemos una extraordinaria variedad de opciones. Porque necesita una herramienta que se adapte perfectamente a sus operaciones. Con tres líneas –Power, Profi y Profi+– y la flexibilidad que ofrecen más de 160 opciones, además de 70 neumáticos y orugas, puede personalizar al máximo su tractor en función de sus necesidades. Desde la versión estándar de alta calidad Power hasta la versión totalmente digital Profi+ con terminal de 12", autoguiado preciso de 2 cm, sistema de documentación incorporado e interconexión integrada con la oficina.

La atención a los detalles marca la diferencia

Disfrute de los amplios escalones y la manilla de la puerta fácilmente accesible. Una serie de detalles inteligentes hará que resulte más agradable realizar las tareas cotidianas. Esto incluye una nevera a la izquierda, numerosos compartimentos de almacenamiento, una malla elástica y un portavasos integrado. Con la cabina trasera, el ingenioso cableado integrado garantiza que cada cable esté dispuesto de afuera hacia adentro y que no entre polvo, ruido o agua. Hay una empuñadura vertical adicional en la luneta trasera para poder llegar siempre a ella cuando esté abierta.

Suspensión mecánica de la cabina opcional

Una suspensión perfectamente coordinada de la cabina es fundamental para poder conducir y trabajar con facilidad y seguridad. La suspensión mecánica de la cabina reduce eficazmente las vibraciones e impactos al mínimo. Los rodillos cónicos en la parte delantera y los elementos amortiguadores de suspensión mecánica hacen que resulte sumamente cómodo conducir, ya que el montaje de la cabina y la carrocería del tractor evita la transferencia de vibraciones y ruido a la cabina.

Numerosos compartimentos de almacenamiento, desde el portavasos hasta el compartimento de almacenamiento refrigerado, hacen que sea un placer trabajar incluso en largas jornadas.



Aire acondicionado y parabrisas ajustable

El sofisticado concepto de aire acondicionado y ventilación proporciona un excelente flujo de aire a través de la columna de dirección y el techo de la cabina. Ocho boquillas distribuyen el aire por la cabina allí donde lo desee. También puede abrir la ventana delantera. Para trabajos de invierno, puede seleccionar el sistema de calefacción adicional opcional con otras dos salidas en el espacio para los pies.



Fendt ofrece una solución inteligente para los cables que se extienden desde la parte trasera del tractor hasta el interior de la cabina. Los cables pueden tenderse perfectamente a través de la guía con independencia de la sección transversal. La luneta trasera puede cerrarse para que no entre polvo, suciedad, agua ni ruido.



Una característica especial del Fendt 200 Vario es la empuñadura vertical de la luneta trasera, que le permite abrir y cerrar dicha luneta desde la comodidad de su asiento.



Lugar de trabajo perfectamente ajustable

Para lograr la mejor postura en el asiento, el volante y el salpicadero deben encontrarse a la altura y en el ángulo de inclinación adecuados. Ambos se ajustan sin escalonamientos con el pedal de forma rápida y fácil. Las ventajas son: una visibilidad óptima y sin deslumbramiento en el salpicadero, además de un plegado rápido para facilitar el acceso.

Un lugar de trabajo como en casa.

Salpicadero – consola de control – terminal de 12" – pulsadores de libre asignación



Ajustes y visión general en el salpicadero
 En la parte superior se encuentra el salpicadero digital central, que le permite configurar fácilmente los principales grupos de funciones. A derecha e izquierda se visualiza de forma permanente la información sobre la conducción por carretera. En los modelos sin el terminal de 12", encontrará los ajustes de los grupos principales en el centro: elevadores hidráulicos, sistema hidráulico, motor y transmisión, ordenador de a bordo con medición de consumo, ventilación, iluminación, suspensión del eje delantero, asignación de válvulas, además de servicio y diagnóstico. Todo está bajo control con el nuevo interruptor giratorio y pulsador situado a la derecha de la columna de dirección. Esto le permite acceder a las superficies de pantalla y diversos menús. Hay un mando independiente para el aire acondicionado y la ventilación.



Joystick multifunción – botones de libre asignación
 A la hora de desarrollar el nuevo concepto de control, nos centramos en un funcionamiento intuitivo y ergonómico. Por ejemplo, logramos aumentar la ergonomía del joystick multifunción de 2 grados de agresividad con reposabrazos mejorado y cuatro teclas de libre asignación con funciones adicionales, facilitando el manejo de diferentes aperos sin cambiar de posición. El nuevo joystick tiene un total de 18 botones, incluyendo dos botones de control proporcional. 11 de ellos pueden asignarse a un total de 13 funciones, mientras que las teclas proporcionales admiten dos funciones.

Terminal táctil de 12" – funciones adicionales, superficie de pantalla y control táctil
 Por primera vez, el Fendt 200 Vario tiene un terminal de 12" ajustable con control mediante pantalla táctil o interruptor giratorio y pulsador, según la configuración. Los controles del tractor y de los aperos, la función de la cámara opcional, así como el sistema de autoguiado y documentación, se encuentran completamente integrados. Es posible visualizar en el terminal hasta seis mosaicos. Aquí se muestran todos los menús de ajuste del vehículo y sistemas de asistencia adicionales. Después, tenemos el ingenioso sistema de gestión de cabeceras Fendt TI, el sistema de control ISOBUS 200 y el sistema de autoguiado completo Fendt Guide (a partir de Profi+) con todas las herramientas de software, desde Fendt Contour Assistant hasta Fendt SectionControl y Fendt VariableRateControl.

Clásica palanca monomando en cruz o joystick 3L
 Dependiendo de la configuración, puede utilizar una palanca monomando en cruz o el joystick 3L para controlar el cargador frontal. Cuando trabaje con pinzas para balas, utilice el tercer circuito para abrir y cerrar las pinzas. El joystick 3L está equipado adicionalmente con un botón reversible de avance/retroceso, por lo que puede dejar la mano derecha en el joystick.

Con el interruptor giratorio y pulsador central decide qué desea ver en el Fendt 200 Vario. Incluye las cuatro teclas de acceso rápido de volver, panel de inicio, resumen, Individual Operation Manager (IOM) y cambiar entre el terminal y el salpicadero. También puede cambiar entre los distintos terminales.

Terminal de 12", pivotante, con control mediante pantalla táctil e interruptor giratorio y pulsador



Además del familiar mando en forma de trébol, el nuevo joystick multifunción incluye dos mandos para el control de las válvulas proporcionales y cuatro pulsadores blancos de libre asignación.

La palanca monomando en cruz ofrece un control sensible sin tener que recurrir a las dos válvulas de control. Las funciones complejas de los aperos pueden controlarse con el tercer y el cuarto circuito hidráulico opcionales, que se activan y controlan mediante pulsadores de la palanca monomando en cruz.

Aquí encontrará los botones de control de la doble tracción y los bloqueos del diferencial a la izquierda, con los ajustes de elevadores hidráulicos a la derecha.

En el nivel de manejo central se encuentran las siguientes funciones (de izquierda a derecha): acelerador de mano, rango de velocidad, interruptores basculantes de ajuste 1 y 2 (libre asignación), accionamiento de la toma de fuerza, además de elevadores hidráulicos delanteros y traseros con ajuste de profundidad.

Control del eje de la toma de fuerza delantera y trasera

Compartimiento plegable con puertos USB

Aquí puede controlar fácilmente las funciones habituales de conducción y transmisión mediante pulsadores, incluyendo dos memorias de revoluciones del motor, dos controles de crucero y un nuevo ajuste de control de crucero activo controlado con un mando.

El nivel de manejo inferior incluye los indicadores LED de colores para cada ajuste. El conductor puede ver al instante si los pulsadores han sido reasignados por colores. En el ajuste predeterminado se controlan las válvulas hidráulicas.

Ajustes de acelerador de mano y rango del modo de pedal

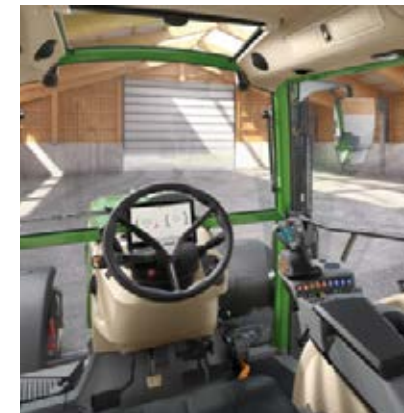
Innovación y perfecta modularidad.

El nuevo Fendt 200 Vario cuenta con un total de 31 innovaciones respecto al anterior modelo. 23 de ellas se incorporan en la configuración estándar, Power. La versión Profi ofrece innovaciones adicionales integradas en el terminal. Profi+ tiene otras cinco innovaciones que conectan el vehículo con la oficina haciendo uso de todas las posibilidades que ofrecen el autoguiado, el control de la máquina y la agronomía. La siguiente tabla detalla todas las posibilidades adicionales del nuevo Fendt 200 Vario.



Gamas de equipamiento Power, Profi y Profi+

Puede elegir entre 2 configuraciones diferentes por cada nivel de equipamiento. Las imágenes muestran las diferentes líneas con accesorios opcionales.



Power Setting 1

- Sin palanca monomando en cruz
- 2 módulos lineales (par de interruptores basculantes) para manejar las válvulas hidráulicas



Profi Setting 1

- Palanca monomando en cruz
- 2 módulos lineales (par de interruptores basculantes) para manejar las válvulas hidráulicas



Profi+ Setting 1

- Palanca monomando en cruz
- 2 módulos lineales (par de interruptores basculantes) para manejar las válvulas hidráulicas
- Terminal de 12"

Innovaciones en la versión Power	Innovaciones en la versión Profi	Innovaciones en la versión Profi+
Nuevo modelo superior 211 Vario con hasta 124 CV de potencia del motor (ECE R120) y 508 Nm con Fendt DynamicPerformance	FendtONE – panel de control incluyendo joystick multifunción; interruptor giratorio y pulsador y asignación de teclas con una codificación flexible por colores	Terminal de 12" en el panel de control mediante pantalla táctil e interruptor giratorio y pulsador, pivotante
Ventiladores Viscronic con control electrónico para una regulación precisa según las necesidades reales	Terminal del salpicadero central TFT configurable de 10" y ajuste mediante el interruptor giratorio y pulsador y 4 teclas de acceso directo	Joystick 3L para controlar dispositivos ISOBUS, funciones del tractor y cargador frontal incluyendo inversión – disponible con la máxima funcionalidad desde finales de 2021
Taqués hidráulicos para un menor mantenimiento	Joystick multifunción de 2 grados de agresividad con inversión y control hidráulico proporcional, ajuste del control de cruceo en el interruptor giratorio y pulsador	Sistema de gestión de cabeceras Fendt TI (junto con el terminal de 12")
Eficiente tecnología de gases de escape para la Fase V (UE)	Electro-válvulas con control de tiempo y volumen, libre asignación	*Fendt Contour Assistant con control por contorno único / segmentos de contorno
40 km/h a tan solo 1.550 rpm con nueva relación de transmisión	Conexión de válvulas integrada en el panel frontal	Módulo de agronomía: Creación y evaluación de pedidos con Fendt Task Doc
Depósito Diésel (125 L.) fácil de llenar en el pilar A	Interruptores basculantes con codificación por colores	Módulo de control de la máquina: control de aperos ISOBUS con interfaz ISOBUS 200
Filtro de aire bien ubicado bajo la parte delantera del capó	Elevador delantero con control de posición y alivio para un excelente guiado de aperos en terreno irregular y ondulado	
Sistema de gestión del tractor TMS con control automático de la carga límite 2.0 con modo de reducción de velocidades (modo Kickdown) de estándar	Accionamiento exterior de las válvulas hidráulicas – a ambos lados de la parte trasera del tractor	
Cabina completamente nueva con gran ventana de techo panorámica y parasol y cubierta integrados; gran cantidad de espacio libre sobre la cabeza, excelente visibilidad panorámica	Mayor capacidad de carga de +300 Kg. – mayor peso máximo autorizado de 7.500 Kg.; aumento de las cargas de eje	
Nuevo y más amplio asiento confort con suspensión mejorada – asiento del acompañante acolchado y pivotante	Nuevos faros bi-halógenos y excelentes luces de conducción diurna	
Columna de dirección y salpicadero con altura e inclinación ajustables mediante pedal	Doble tracción y bloqueo automático del diferencial en función del ángulo de giro y la velocidad	
Conductos de cables integrados en la parte trasera		



Power Setting 2

- Palanca monomando en cruz
- Sin módulo lineal (par de interruptores basculantes)



Profi Setting 2

- Joystick 3L
- 2 módulos lineales (par de interruptores basculantes) para manejar las válvulas hidráulicas
- Terminal de 12"



Profi+ Setting 2

- Joystick 3L
- 2 módulos lineales (par de interruptores basculantes) para manejar las válvulas hidráulicas
- Terminal de 12"

FENDT 200 VARIO – MOTOR – TRANSMISIÓN – DISEÑO DEL VEHÍCULO

Ligero, robusto, inteligente y eficiente.



Concepto de potencia adicional DynamicPerformance (DP) de Fendt para más cobertura de superficie y una mayor productividad

El Fendt 211 Vario tiene una potencia máxima de 114 CV. El innovador concepto de potencia boost DP despliega hasta 10 CV más de potencia cuando es necesaria. La potencia se distribuye generalmente a consumidores como el eje de toma de fuerza, el sistema hidráulico, los ventiladores y el aire acondicionado. El sistema detecta si determinados componentes necesitan una mayor potencia y la pone a su disposición mediante un control inteligente. Dependiendo de los consumidores activos, el DP también se activa para trabajos con la toma de fuerza en modo estacionario (por ejemplo, mezcladores de pienso) durante la labranza y tareas de transporte lento. Los 10 CV de potencia adicional resultan interesantes para explotaciones que deseen un tractor compacto y robusto con reservas de potencia.

Control de emisiones con DPF pasivo, DOC y SCR

La tecnología de gases de escape SCR junto con el filtro de partículas diésel (DPF) reduce notablemente el consumo de combustible porque el DPF no requiere ninguna inyección de diésel durante la regeneración. La solución de urea inyectada AdBlue reduce los óxidos de nitrógeno. En combinación con el catalizador de oxidación diésel (DOC), las emisiones se reducen eficazmente y el tractor cumple la normativa más reciente sobre emisiones (Fase V / Tier 4f).

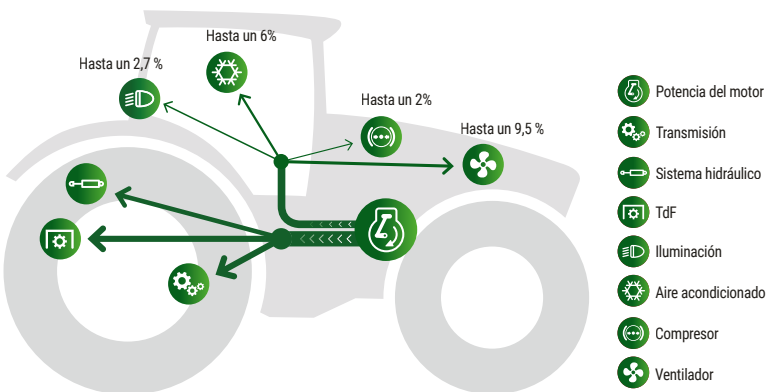
Disfrute de la potencia añadida del Vario: ahorre hasta un 7% de tiempo y un 9% de diésel

La potencia adicional incorporada en el Fendt Vario se logra gracias a que este trabaja siempre a la velocidad perfecta de forma sensible y con una eficiencia óptima para obtener la máxima cobertura de superficie. Recurre a potencias de reserva que no están al alcance de las transmisiones Powershift. Las pruebas independientes indican que esto le permite ahorrar hasta un 7% en horas de trabajo y hasta un 9% de diésel respecto a las transmisiones con escalonamiento, según el tipo de explotación*. Para una explotación forrajera de 50 Ha., esto supone hasta 34 horas de trabajo** al año y 6.500 Litros de ahorro de diésel con 5.000 horas de funcionamiento. En términos monetarios, el sistema de transmisión continua permite ahorrar más de 12.000 €*** en 5.000 horas de funcionamiento.

Manejo perfecto: conducción continua a 20 m/h – inversión y dos controles de cruce sin cambiar de marcha

Desde una velocidad muy lenta de 20 m/h hasta 40 km/h a tan solo 1.550 rpm, puede trabajar con transmisión continua de potencia sin cambiar de marcha. También en pendientes se detiene suavemente gracias al control de parada activa – con delicadeza y sin sacudidas. Esto le protege a usted y, además, cuida el suelo.

Datos básicos: *Landwirtschaftliches Wochenblatt Westfalen-Lippe, 5-2001; explotación forrajera de 50 ha; **Cálculos propios: tractor de 100 CV, 500 horas de funcionamiento al año – tiempo de funcionamiento de 10 años y 5.000 horas; consumo medio 11 Litros de diésel / hora de funcionamiento; ***Ahorro de costes de explotación: costes de alquiler para un tractor de 100 CV – 16,50 €/hora de funcionamiento*** – 340 horas de funcionamiento = 5.610 €/5.000 horas de funcionamiento; (tarifas de la agrupación alemana de maquinaria para 100 CV – <https://www.mr-bayreuth.de/images/inhalte/verrechnungsheft2018.pdf>)



El nuevo ventilador Viscronic con control digital se adapta con una gran sensibilidad a los requisitos de refrigeración reales. Esto ahorra hasta un 1,4% de combustible y permite un funcionamiento más silencioso que un ventilador con control convencional. También reduce las reparaciones y aumenta los intervalos de servicio incluso en entornos con polvo.



El gran depósito de diésel con 125 Litros en el pilar A garantiza una larga autonomía. Después está el depósito de AdBlue de 16 Litros en la parte delantera del capó. Puede trabajar durante más tiempo sin repostar.



Control mediante pedal de conducción o joystick: El modo de conducción puede seleccionarse individualmente. La velocidad puede controlarse con el pedal o con el joystick. Puede cambiar el sentido de conducción con el joystick o la palanca de inversión con función "stop and go" integrada.



Bajo centro de gravedad y gran seguridad en pendientes.

La alta estabilidad del Fendt 200 Vario se debe ante todo al bajo centro de gravedad del tractor. En combinación con la óptima tracción y la potencia constante de la transmisión Vario, puede trabajar de forma segura y sin estrés incluso en pendientes.

Deslizamiento ligero, ágil y sin escalonamiento – tan solo 34 Kg./CV

La compactación del suelo reduce el rendimiento, tanto en la producción agrícola como en los pastos. Las amplias opciones de neumáticos y la baja relación peso-potencia del Fendt 200 Vario cuidan el suelo. Con tan solo 4280 Kg. o 34 Kg./CV, el Fendt 211 Vario es un verdadero peso ligero. Y puede lastrarse según sus necesidades. En la cabecera, podrá beneficiarse de su excelente maniobrabilidad con un radio de giro mín. de 4,2 metros.



VERSATILIDAD Y FLEXIBILIDAD: ELEVADOR DELANTERO Y TRASERO – SISTEMA HIDRÁULICO

Hace que su trabajo sea más sencillo que nunca.



Tres versiones de elevador hidráulico delantero para adaptarse a cualquier tarea

El elevador hidráulico con amortiguación de oscilaciones está disponible de estándar con control de posición, además de una exclusiva versión con control de posición y alivio. Todo esto optimiza la calidad del forraje. Con el control de alivio, puede definir la presión de alivio sobre el suelo en el terminal para una conducción equilibrada con el apero. Esto resulta de gran ayuda con una segadora frontal, ya que el apero sigue el contorno del suelo con precisión y a una altura constante. Los resortes de descarga convencionales ya no son necesarios. El peso que se transfiere del apero al eje delantero aumenta simultáneamente la tracción y evita desviaciones en pendientes. Diversos estudios de investigación confirman que esto optimiza la calidad del forraje, ya que el contenido de ceniza bruta en el forraje disminuye si no se atraviesa la cubierta vegetal. El control de presión de alivio sobre el suelo constante proporciona resultados uniformes de limpieza cuando se trabaja en invierno con un quitanieves.



Elevador trasero con una funcionalidad sin rival

Con una capacidad de elevación de 4.204 daN, el elevador trasero garantiza que se puedan elevar sin problemas incluso los aperos más pesados. El amortiguador de oscilaciones garantiza una conducción silenciosa sin molestas vibraciones. Desde la cabina tiene una excelente visibilidad de los brazos inferiores, el enganche de bola y la abertura del remolque. Le encantará la parte trasera del tractor con sus prácticas ventajas: incluyendo el cierre de los brazos inferiores con una sola mano sin rival y el ajuste del husillo de las barras de elevación con una escala integrada. Puede cambiar la amplitud de los brazos inferiores sin necesidad de herramientas utilizando los pernos.

Sistema hidráulico con un caudal de hasta 104 Litros

El modelo Profi del Fendt 200 Vario está equipado de estándar con una bomba de control Powershift (71 L.) y una bomba de caudal fijo (33 L.), con una increíble capacidad de 104 Litros en total. Esta capacidad de la bomba mantiene unas bajas revoluciones del motor, con el consiguiente ahorro de combustible, incluso durante trabajos exigentes. La versión Power incorpora de estándar dos bombas de caudal fijo de 42 Litros + 33 Litros, con una capacidad total de 75 L./min. con control de caudal.

Hasta cuatro electro-válvulas

El Fendt 200 Vario tiene hasta cuatro válvulas de doble efecto en la parte trasera, o bien, tres conexiones en la parte trasera y una conexión en el panel frontal. La función de tiempo y la cantidad de aceite de todas las válvulas pueden ajustarse en el salpicadero. Dependiendo del uso y de la ergonomía, también puede asignar los lugares de manejo a la palanca monomando en cruz o a los botones de libre asignación.

Fácil montaje con la válvula DE en el panel frontal

Para facilitar el montaje y desmontaje de aperos frontales con su propio sistema hidráulico —como el plegado hidráulico de las protecciones laterales en segadoras— el Fendt 200 Vario lleva ahora conexiones para una válvula de doble efecto en el panel frontal.

El exclusivo elevador hidráulico delantero con control de alivio sigue el contorno del suelo con precisión cuando se utiliza con una segadora frontal, un Packer o un quitanieves. En función de la tarea, puede proteger el apero y el suelo durante los trabajos, a la vez que mejora la tracción y la estabilidad direccional, transfiriendo el peso del apero al eje delantero.



El elevador hidráulico delantero está totalmente integrado e instalado cerca del vehículo. Esto hace que las máquinas conectadas sigan siendo muy maniobrables. Los brazos inferiores presentan un agarre inferior y pueden plegarse para el estacionamiento. Los fuelles protegen los cilindros de elevación frente a los impactos de piedras. La amortiguación de oscilaciones instalada de estándar evita el rebote y garantiza una conducción segura y cómoda.



Los acoplamientos hidráulicos en la parte trasera están perfectamente alineados y codificados por colores. Los tapones antipolvo se cierran solos. Las conexiones están desplazadas para un fácil acoplamiento y, además, se desacoplan bajo presión.



Una combinación de nuevas ideas y antiguos valores.



El sistema autonivelante integrado de la suspensión del eje delantero garantiza un confort constante de conducción y trabajo con cualquier carga. La función de bloqueo asegura un guiado preciso de los aperos en el modo de cargador frontal, por ejemplo, al cargar palets.



El excelente confort de conducción y trabajo de un vehículo pesado

El máximo nivel de comodidad durante la conducción y el funcionamiento se garantiza gracias a la inteligente combinación de tres sistemas: la suspensión del eje delantero con autonivelación y control de estabilidad, la suspensión de la cabina y el amortiguador de oscilaciones del elevador.

Suspensión del eje delantero con control de estabilidad – hasta un 7% más de cobertura de superficie, cómoda y segura.

La suspensión autonivelante del eje delantero, con recorrido de 80 mm y control de estabilidad integrado, garantiza una tracción óptima y aumenta la cobertura de superficie hasta un 7%. El control de estabilidad integrado y la potente transmisión Vario ofrecen la mejor seguridad durante la conducción incluso en pendientes o cuando se utilizan cargadores frontales. Por su parte, el control de estabilidad garantiza un alto grado de estabilidad y de seguridad de funcionamiento, sobre todo cuando se trabaja con aperos pesados en pendientes.

Mayor capacidad de carga con peso máximo autorizado de 7,5 Tn. – seguridad durante la conducción incluso con altas capacidades de carga

El Fendt 200 Vario se basa en un robusto diseño en bloque, que resulta adecuado para un peso máximo autorizado de 7.500 Kg. y una elevada capacidad de carga de más de 3.000 Kg. Para ofrecer la máxima seguridad de conducción, el Fendt 200 Vario reduce la velocidad mediante un freno de pistones anulares bañado en aceite de gran tamaño con servofreno. Este freno a las cuatro ruedas con doble tracción combina una desaceleración segura en todas las ruedas y una larga vida útil con cortos recorridos y fuerzas de pedal.

Ventaja exclusiva de Fendt:

TdF trasera con accionamiento externo y aumento de las revoluciones del motor – ejemplo práctico de llenado del distribuidor de estiércol: antes se activaba la TdF externamente y se incrementaban las revoluciones del motor en la cabina. Ahora, las revoluciones del motor aumentan al activar la TdF externamente. La buena noticia para usted es que ya no tiene que subir y bajar continuamente de la cabina.

Doble tracción inteligente y bloqueo automático del diferencial

El sistema automático dependiente de la velocidad y la dirección para la doble tracción y el bloqueo del diferencial multidisco trasero es de gran ayuda en cabecera. Ambos sistemas se activan o desactivan según el ángulo de giro o la velocidad. El resultado es la máxima fuerza de tracción y protección del suelo con total maniobrabilidad.

Extraordinaria retención del valor

La excelente retención del valor del Fendt 200 Vario es un pilar fundamental para su eficiencia económica general, ya que cuesta menos por hora/ha. Este tipo de soluciones de vanguardia a menudo llegan al mercado varios años después. Su ventaja: una auténtica inversión incluso después de años.

El excelente confort de conducción y trabajo de un vehículo pesado

El sistema inteligente 3 en 1 garantiza el máximo nivel de confort y facilidad de uso: suspensión autonivelante del eje delantero bloqueable, suspensión mecánica de la cabina y amortiguador de oscilaciones del elevador. Esto proporciona una carga uniforme al eje delantero y un contacto constante con el suelo, a la vez que se mantiene el control de dirección. En combinación con el sistema de dirección reactivo Fendt para una conducción segura en línea recta, el Fendt 200 Vario ofrece el confort de conducción y trabajo propios de un camión.



Máxima maniobrabilidad gracias a su estilizado diseño

El diseño de talle de avispa garantiza una maniobrabilidad excepcional y un ángulo de giro de 52° (dependiendo de los neumáticos). Su bajo peso, a partir de 4,1 t, garantiza que la compactación del suelo se reduzca al mínimo durante el trabajo.



En las cabeceras o durante los trabajos con el cargador frontal puede beneficiarse de la dirección FendtActive*, alcanzando el ángulo total de giro de las ruedas con un solo giro del volante. El sistema de dirección superpuesta no tiene límites hasta 8 km/h, mientras que el efecto de superposición es lineal entre 8 y 18 km/h.

Autoguiado y gestión de cabeceras.



El receptor Fendt Guide está muy bien protegido e integrado totalmente en el diseño del techo. Sin piezas que sobresalgan ni cables guiados externamente, esta tecnología presenta una protección óptima contra ramas colgantes e incluso robo.

Sistema de autoguiado Fendt Guide – siempre en la pasada correcta

Con Fendt Guide, puede conducir de forma estable y precisa, incluso con escasa visibilidad. Fendt Guide permite que su máquina funcione con toda su capacidad, puesto que permanece en su carril sin tener que conducir de forma activa, incluso durante la noche o en anchuras de trabajo grandes. Con el sistema Fendt Guide, el tractor mantiene automáticamente la línea ideal, por lo que el usuario puede concentrarse completamente en el apero. Hay menos solapamientos, lo que le permite ahorrar entre un 3% y un 10% dependiendo del trabajo. Ofrecemos dos sistemas receptores distintos: NovAtel® o Trimble®.

El mejor software para una productividad superior: SC (Control Secciones) / VRC (Control de Dosis Variable), Fendt Contour Assistant y sistema de documentación Fendt Task Doc

Por primera vez puede utilizar todas las opciones de autoguiado y documentación de Fendt con el ligero Fendt 200 Vario. El Fendt Contour Assistant incorpora las opciones de líneas de trabajo "Segmentos de contorno" y "Contorno único". Los diferentes segmentos se registran dando una sola vuelta al campo utilizando el tipo de línea de trabajo Segmentos de contorno. Esto permite establecer las lindes del campo con facilidad y rapidez. Contorno único se utiliza para registrar un trayecto prácticamente infinito con un contorno abierto. No se generan automáticamente trayectos paralelos y las pasadas se guardan como líneas de contorno.



Con SC nunca hará el mismo trabajo dos veces

Con el Fendt SectionControl para aperos ISOBUS, puede aplicar semillas, fertilizantes y herbicidas sin solapamiento, lo que evita un tratamiento por duplicado de determinadas áreas y mantiene las distancias de forma automática.

Aplicación variable con el sistema Fendt VariableRateControl (VRC)

Al transferir datos con el Fendt Task Doc, puede aplicar cantidades variables según sea necesario en función de su ubicación y hacer que los recursos duren mucho más.

Simplificación de la gestión de cabeceras – Fendt TI

Este asistente inteligente es una auténtica ventaja para operaciones repetitivas, sobre todo en las cabeceras. Nuestro sistema de gestión de cabeceras Fendt TI le permite ahorrar hasta 1.920 movimientos de mano al día en 160 giros. Puede registrar manualmente todas las funciones como una secuencia y guardarlas en el terminal, tanto en parada como durante la conducción. Después, basta con pulsar un botón para activar la secuencia automática al entrar y salir de la cabecera. Puede trabajar sin cambiar de posición. Cinco activadores (trayecto, tiempo, elevador hidráulico delantero y trasero y manual) y 13 grupos de funciones le ayudan a controlar la sorprendente cantidad de 74 funciones. Puede cambiar suavemente entre los pasos individuales de la secuencia.

Posibilidad de guardar perfiles de trabajo para un equipo perfectamente ajustado incluso con diferentes conductores trabajando en la misma máquina

Estos perfiles de trabajo le permiten guardar cada apero con sus propios ajustes. Esto evita tener que acceder a los ajustes cada vez. Incluso teniendo diferentes conductores, estos pueden trabajar de manera óptima y eficiente sin tener que realizar ningún ajuste.

FendtONE: la conexión perfecta entre la oficina y la máquina.

Filosofía operativa de manejo intuitivo

Por primera vez, la nueva plataforma FendtONE reúne la oficina con las máquinas en una sola unidad de control. FendtONE combina el familiar sistema de manejo del tractor con el terminal para tareas de planificación o control que tradicionalmente se realizan en la oficina. Puede planificar sus pedidos y datos del campo en un ordenador o dispositivo inteligente desde cualquier lugar y enviarlos a su máquina. La vista en la cabina del conductor y online (desde la oficina o en movimiento) es siempre uniforme. FendtONE le ayuda a cumplir los requisitos legales en materia de documentación y optimiza todos sus procesos de trabajo.

Ventajas prácticas de un vistazo:

- Manejo intuitivo y uniforme (mismos botones en el mismo lugar con los mismos iconos)
- Mantenimiento centralizado de los datos principales (datos del campo, máquinas, etc.)

Puede elegir entre tres módulos

Hay un total de tres módulos disponibles, que puede seleccionar según sea necesario:

- Sistema de guiado
- Agronomía
- Control de la máquina

Cada módulo incluye un paquete básico de las aplicaciones iniciales que necesite. También puede ampliar los módulos con extras opcionales.



Adaptado a sus necesidades.

Módulo Fendt Smart Farming	Ventajas	Opcional
Paquete básico del sistema de guiado <ul style="list-style-type: none"> • Equipa el tractor para el autoguiado y la aplicación Fendt Guide 	<ul style="list-style-type: none"> • Trabajo en el campo más eficiente • Indispensable para la protección fitosanitaria y todos los demás trabajos en el campo • Sencillo e intuitivo • Actualización y gestión central de los datos del campo • Menos trabajo para el conductor • Menos solapamientos durante pasadas paralelas • Mayor productividad y ahorro de combustible • Plena capacidad de autoguiado 	<ul style="list-style-type: none"> • Selección de diferentes receptores (NovAtel o Trimble) • Fendt Contour Assistant • Fendt TI • Fendt TI Auto
Paquete básico de agronomía <ul style="list-style-type: none"> • Incluye la app Fendt Task Doc • Creación de pedidos e informes de seguimiento en la máquina • Visión global de las tareas terminadas 	<ul style="list-style-type: none"> • Visión general de los trabajos y tareas • Documentación simplificada de las tareas y el trabajo en el campo • Documentación completa del trabajo en el campo • Listo para futuros informes • Transferencia flexible de datos: USB, Bluetooth o red móvil 	<ul style="list-style-type: none"> • Next Machine Management* • Agrirouter* <p>*Software externo</p>
Paquete básico de control de la máquina <p>Requisito indispensable para funciones ISOBUS adicionales</p> <ul style="list-style-type: none"> • Control de aperos ISOBUS sencillo e intuitivo a través de conexiones ISOBUS 200 en la cabina y una toma en la parte trasera 	<ul style="list-style-type: none"> • Uso más eficiente del conjunto y de los recursos • Mejor calidad de trabajo • Le ayuda a planificar el trabajo para cada subparcela • Ahorra pesticidas, fertilizantes y semillas al planificar cómo gestionar el trabajo para cada subparcela (VRC, SC) • Máxima funcionalidad para la gestión de aperos ISOBUS • Control sencillo de aperos complejos 	<ul style="list-style-type: none"> • Fendt SectionControl (SC) • Fendt VariableRateControl (VRC)

Equipamiento estándar y opcional
 Estándar: ■
 Opcional: □

FENDT 200 VARIO

Variantes de equipamiento.*

Power Profi Profi+

Motor	Power	Profi	Profi+
Ventilador reversible	□	□	□
Unidad de precalentamiento (aceite de motor y transmisión)	□	□	□

Transmisión	Power	Profi	Profi+
Sistema de gestión del tractor Vario TMS	■	■	■
Función "inversión", función "stop and go"	■	■	■
Control de crucero	■	■	■

Sistema de guiado	Power	Profi	Profi+
Paquete básico del sistema de guiado			■
Trimble / NovAtel estándar			□
RTK Trimble / NovAtel			□
TI Auto			□
Contour Assistant			□

Agronomía	Power	Profi	Profi+
Paquete básico de agronomía			□

Control de la máquina	Power	Profi	Profi+
Control de máquina ISOBUS 200 (en la cabina)		□	□
Section Control (SC)			□
Variable Rate Control (VRC)			□

Funcionamiento Vario	Power	Profi	Profi+
Joystick multifunción con control de crucero, memoria de revoluciones del motor, modos automáticos y controles para el sistema hidráulico	■	■	■
Joystick 3L		□	□
Individual Operation Manager – asignación flexible de teclas	■	■	■
Salpicadero digital	■	■	■
Terminal de 12" con control mediante pantalla táctil y pulsadores		□	■
Sistema de dirección Fendt Active		□	■

Cabina	Power	Profi	Profi+
Cabina confort	■	■	■
Suspensión mecánica de la cabina	□	■	■
Asiento confort, suspensión neumática	■	■	■
Asiento del acompañante	■	■	■
Columna de dirección regulable en altura e inclinación	■	■	■
Aire acondicionado	□	■	■
Climatizador automático integrado	□	□	□
Compartimento de almacenamiento con climatizador	■	■	■
Ventanas abatibles delantera/trasera	■	■	■
Limpiaparabrisas trasero	□	□	□
Espejo retrovisor externo, mecánicamente ajustable	■	■	■
Soporte de dispositivos auxiliar	□	□	□
Sistema de direccionamiento reactivo Fendt	■	■	■
Indicadores con autocancelación	■	■	■
Dispositivo de nivel de frenos	□	□	□
Desconector de batería	□	□	□
Ventana de techo con persiana	■	■	■

Iluminación	Power	Profi	Profi+
Faros bi-halógenos	■	■	■
Faros auxiliares delanteros	□	□	□
Faros de trabajo en columna A	□	□	□
Faros de trabajo LED en pilar cabina	□	□	□
Faros de trabajo traseros en techo	■	■	■
Faros de trabajo LED traseros en techo	□	□	□
Faros de trabajo delanteros en techo	□	□	□
Faros de trabajo LED delanteros en techo	□	□	□
Luces LED traseras	□	□	□
Luz de conducción diurna	□	■	■
Faros rotativos LED	□	□	□

* Consulte Settings para las variantes de equipamiento

Power Profi Profi+

Chasis	Power	Profi	Profi+
Suspensión autonivelante del eje delantero, control de estabilidad, bloqueable	□	□	□
Sistema de aire comprimido de 2 circuitos	□	□	□

Tracción a las cuatro ruedas / bloqueo del diferencial	Power	Profi	Profi+
Sistema automático de doble tracción y bloqueo del diferencial con sensores de ángulo de giro	■	■	■
Bloqueo del diferencial automático delantero	■	■	■

Elevador hidráulico	Power	Profi	Profi+
Elevador hidráulico delantero SE, con control externo (válvula independiente)	□	□	□
Elevador hidráulico delantero confort DE, con control de posición, controles externos	□	□	□
Elevador hidráulico delantero confort DE, con control de posición y control de descarga, controles externos	□	□	□
Elevador hidráulico trasero con control externo	■	■	■
Amortiguador de oscilaciones, control del elevador electrohidráulico	■	■	■

TdF	Power	Profi	Profi+
TdF delantera: 540E rpm	□	□	□
TdF delantera: 1000 rpm	□	□	□
Toma de fuerza trasera 540/WZW/1000 rpm	□	□	□
TdF trasera 540/540E/1000 rpm	■	■	■
Controles externos para la TDF trasera	■	■	■

Hidráulicos	Power	Profi	Profi+
Accionamiento de la válvula EHS de la palanca monomando en cruz, joystick multifunción	□	■	■
Accionamiento de la válvula EHS en los módulos lineares	□	■	■
Control externo para hidráulico trasero	□	□	□
Bomba tándem hidráulica, refrigerador de aceite hidráulico (42 + 33 l/min)	■	■	■
Sistema "Load sensing" con bomba de pistones axial (33 + 71 l/min)	□	■	■
1ª y 2ª válvula EHS en la parte trasera	■	■	■
3. válvula EHS en la parte trasera	□	□	□
4. válvula EHS en la parte trasera o 3ª válvula EHS en la parte trasera y 1ª válvula EHS en la parte delantera	□	□	□
Conexión hidráulica Power Beyond	□	□	□
Retorno en la parte trasera	■	■	■
Retorno libre trasero	□	□	□
Acoplamiento CUP en la parte trasera	□	□	□

Equipamiento adicional	Power	Profi	Profi+
Enganche manual	■	■	■
Enganche de remolque automático con mando a distancia, trasero	□	□	□
Enganche de bola regulable en altura	□	□	□
Enganche	□	□	□
Barra de enganche	□	□	□
Enganche Piton-fix	□	□	□
Contrapesos delanteros, varios tamaños	□	□	□
Contrapesos de las ruedas traseras	□	□	□
Guardabarros pivotantes de las ruedas delanteras	□	□	□

Cargador frontal	Power	Profi	Profi+
Bastidor de acoplamiento del cargador frontal	□	□	□
Cargador frontal Cargo 3X/65	□	□	□

FENDT 200 VARIO

Especificaciones técnicas.



Motor		207 Vario	208 Vario	209 Vario	210 Vario	211 Vario
Potencia nominal ECE R 120	kW/CV	53/72	60/82	67/91	73/99	77/105
Potencia nominal con DP ECE R 120 (valor de homologación)	kW/CV					84/114
Potencia máxima ECE R 120	kW/CV	58/79	62/84	69/94	77/104	84/114
Potencia máxima con DP ECE R 120	kW/CV					91/124
Nº de cilindros	Número	3	3	3	3	3
Cilindrada	cm³	3300	3300	3300	3300	3300
Régimen nominal	rpm	2100	2100	2100	2100	2100
Par máximo a 1600 rpm	Nm	328	348	389	428	
Par máximo con DP a 1600 rpm	Nm					508
Reserva de par motor	%	37.0	28.0	28.0	30.0	33.0
Nivel de combustible	litros	120.0	125.0	125.0	125.0	125.0
Depósito AdBlue	litros	15.0	16.0	16.0	16.0	16.0

Transmisión y TdF		207 Vario	208 Vario	209 Vario	210 Vario	211 Vario
Tipo de transmisión		ML75	ML75	ML75	ML75	ML75
Gama de velocidades marcha adelante	km/h	0.02-40	0.02-40	0.02-40	0.02-40	0.02-40
Gama de velocidades marcha atrás	km/h	0.02-25	0.02-25	0.02-25	0.02-25	0.02-25
Toma de fuerza trasera		540/540E/1000	540/540E/1000	540/540E/1000	540/540E/1000	540/540E/1000
Toma de fuerza trasera opcional (incluyendo TdF proporcional al avance)		540/1000/4,0	540/1000/4,0	540/1000/3,8	540/1000/3,8	540/1000/3,8
Toma de fuerza delantera opcional		1000	1000	1000	1000	1000
Toma de fuerza delantera opcional 2		540E	540	540	540	540

Elevador y sistema hidráulico		207 Vario	208 Vario	209 Vario	210 Vario	211 Vario
Bomba hidráulica doble	l/min	33+42	33+42	33+42	33+42	33+42
Bomba de caudal variable	l/min	33+71	33+71	33+71	33+71	33+71
Presión de trabajo / presión de control	bar	200	200	200	200	200
Válvulas máx. (delante/centro/atrás)	Número	0/0/4	0/0/4	0/0/4	0/0/4	0/0/4
Válvulas máx. disponibles como opción (delante/centro/atrás)	Número	1/0/3	1/0/3	1/0/3	1/0/3	1/0/3
Máx. volumen de aceite hidráulico disponible	litros	34	34	34	34	34
Máx. capacidad de elevación del elevador hidráulico trasero	daN	4204	4204	4204	4204	4204
Máx. capacidad de elevación del elevador hidráulico delantero	daN	2540	2540	2540	2540	2540

Neumáticos		207 Vario	208 Vario	209 Vario	210 Vario	211 Vario
Neumáticos delanteros (estándar)		320/70R24	320/70R24	380/70R24	380/70R24	440/65R24
Neumáticos traseros estándar		420/85R30	480/70R30	480/70R34	480/70R34	540/65R34
1. Neumáticos delanteros opcionales		320/70R24	320/70R24	320/70R24	320/70R24	320/70R24
1. Neumáticos traseros opcionales		480/70R30	420/85R30	420/85R30	420/85R30	420/85R30
2. Neumáticos delanteros opcionales		380/70R24	380/70R24	320/70R24	320/70R24	320/70R24
2. Neumáticos traseros opcionales		480/70R34	480/70R34	480/70R30	480/70R30	480/70R30
3. Neumáticos delanteros opcionales		440/65R24	440/65R24	440/65R24	440/65R24	380/70R24
3. Neumáticos traseros opcionales		540/65R34	540/65R34	540/65R34	540/65R34	480/70R34

Dimensiones		207 Vario	208 Vario	209 Vario	210 Vario	211 Vario
Anchura de vía delantera (neumáticos estándar)	mm	1500	1500	1690	1690	1690
Anchura de vía trasera (neumáticos estándar)	mm	1510	1655	1660	1660	1660
Anchura total con neumáticos estándar	mm	1970	2170	2170	2170	2186
Longitud total	mm	4119	4119	4119	4119	4119
Altura total - cabina confort	mm	2570	2570	2620	2620	2620
Máx. despeje respecto al suelo	mm	475	475	475	475	475
Batalla	mm	2370	2370	2370	2370	2370

Pesos		207 Vario	208 Vario	209 Vario	210 Vario	211 Vario
Peso en vacío (tractor básico con cabina - depósitos llenos, sin conductor)	kg	4100.0	4140.0	4220.0	4220.0	4280.0
Peso total autorizado máx.	kg	7500.0	7500.0	7500.0	7500.0	7500.0
Carga máx. en enganche de remolque	kg	2000.0	2000.0	2000.0	2000.0	2000.0

FENDT

It's Fendt. Porque comprendemos la agricultura.



www.fendt.com

AGCO GmbH - Fendt-Marketing
87616 Marktberdorf, Alemania

 **AGCO**
Your Agriculture Company

Fendt es una marca mundial de AGCO.

Todos los detalles referentes al alcance de entrega, apariencia, rendimiento, dimensiones y pesos, consumo de combustible y gastos de funcionamiento de los vehículos reflejan la última información disponible a la hora de la impresión. Pueden variar en el momento de la compra del vehículo. Su concesionario Fendt le informará con mucho gusto de cualquier posible cambio. Los vehículos mostrados no presentan equipamientos específicos de cada país.